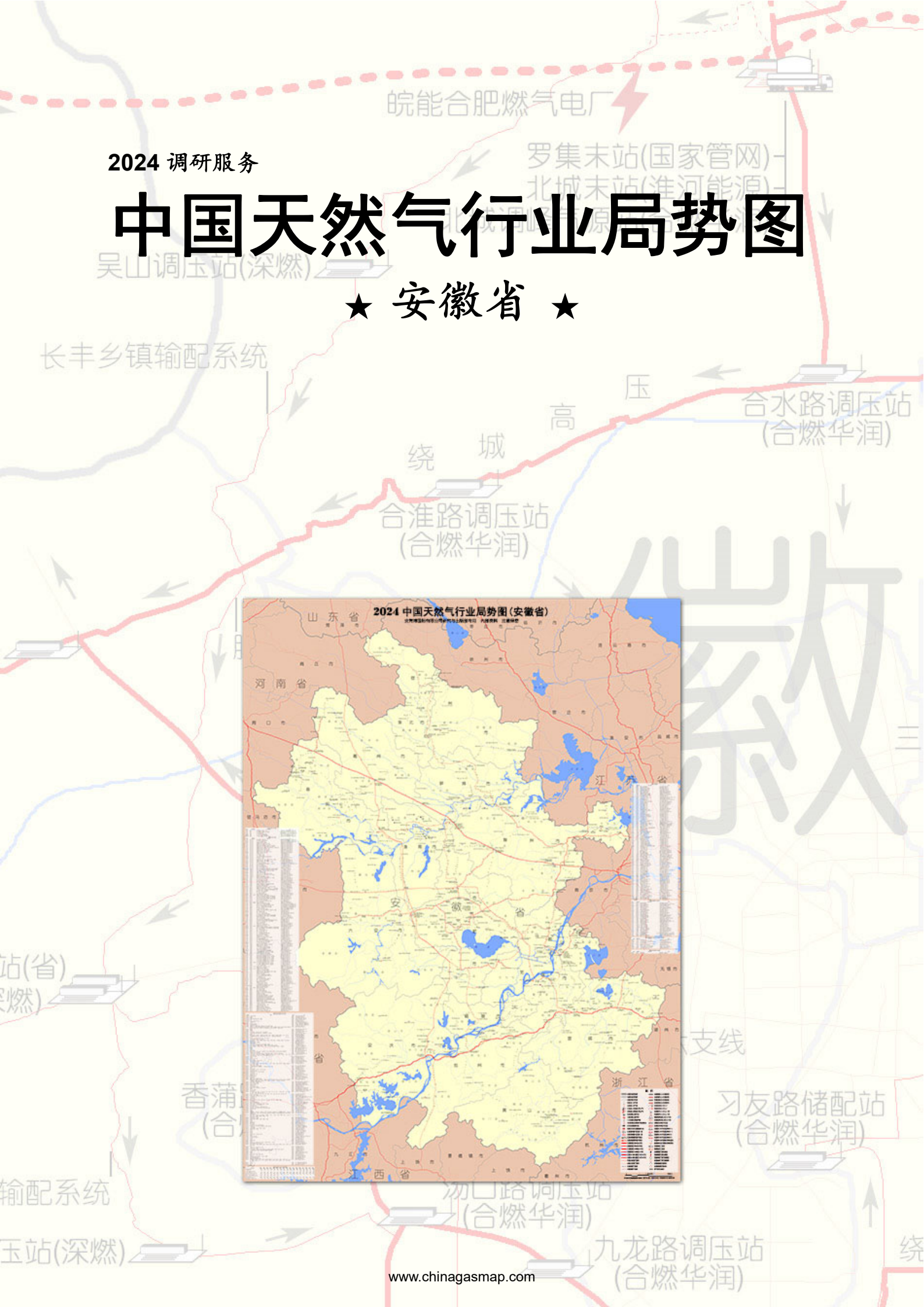


2024 调研服务

中国天然气行业局势图

★ 安徽省 ★



皖能合肥燃气电厂

罗集末站(国家管网)

北城末站(淮河能源)

吴山调压站(深燃)

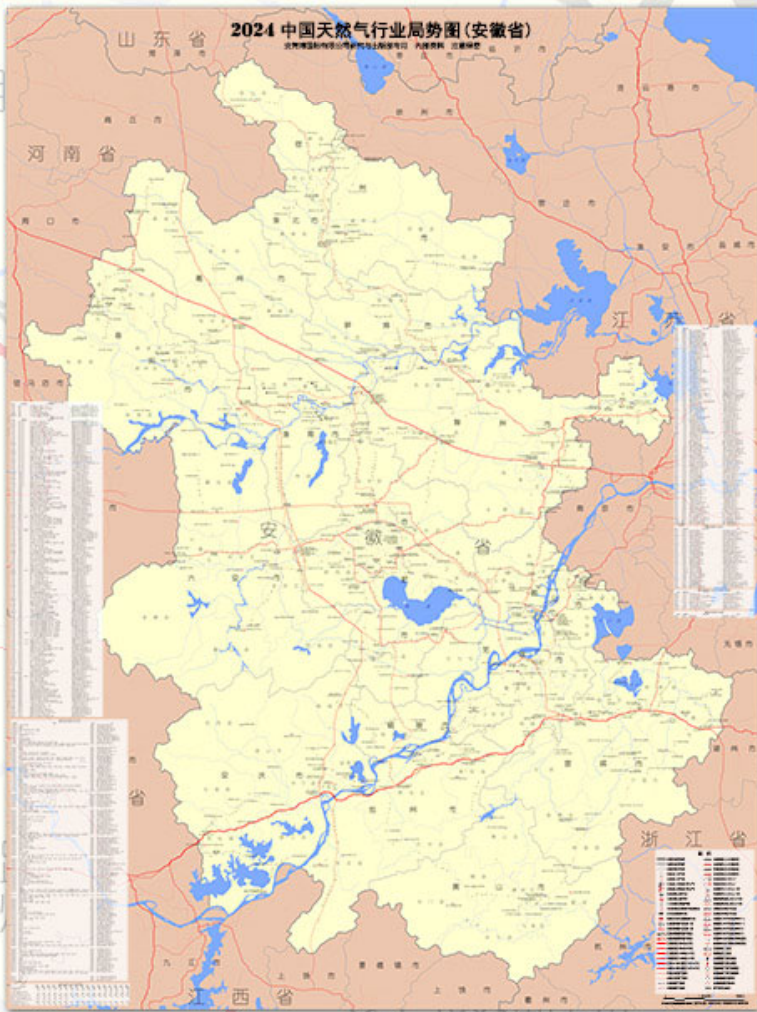
长丰乡镇输配系统

高压

合水路调压站
(合燃华润)

绕城

合淮路调压站
(合燃华润)



支线

习友路储配站
(合燃华润)

香蒲
(合燃)

流口路调压站
(合燃华润)

九龙路调压站
(合燃华润)

2024 中国天然气行业局势图(安徽省) 中文版

按需定制服务订购单

1 勾选 您需要的版本和尺寸，并填写订购份数 (仅提供纸质版本的图纸制作服务)

主要参数	基础版 (不支持更新)		专业版 (支持更新)		初级 分析师版	高级 分析师版
	中型	大型	中型	大型	大型	大型
尺寸描述	中型	大型	中型	大型	大型	大型
长×高 ¹ (cm)	112x150	150x200	112x150	150x200	150x200	150x200
所涉及项目(参见右侧图例)的分布和状态	✓	✓	✓	✓	✓	✓
省、地、县级行政区划、水域的分布与名称	✓	✓	✓	✓	✓	✓
在标题下方注明您的公司名称 ²	✓	✓	✓	✓	✓	✓
在主力管道沿线增加管道名称、输气流向示意图	×	×	✓	✓	✓	✓
安徽省城市燃气行业统计表格 ³	×	×	×	×	✓	✓
安徽省城市管道燃气特许经营区表格 ⁴	×	×	×	×	✓	✓
安徽省输气管道项目表格 ⁵	×	×	×	×	×	✓
安徽省 LNG 工厂、接收站、气化站项目表格 ⁶	×	×	×	×	×	✓
安徽省 CNG 加气母站项目表格 ⁷	×	×	×	×	×	✓
安徽省大型用户(发电、化工)项目表格 ⁸	×	×	×	×	×	✓
首次订阅价格(人民币/份)	¥1879	¥2161	¥2466	¥2701	¥3182	¥3536
首次订购份数	份	份	份	份	份	份
次年更新服务 ⁹ (人民币/份)	不支持	不支持	¥740	¥810	¥955	¥1061
更新续订份数 ⁹	不支持	不支持	份	份	份	份

- 尺寸的误差率在正负 0.5% (输出后需人工切割)。每种尺寸四边都留有约 1 厘米裁剪装裱余地(画面尺寸为长高各减 2 厘米);
- 您的单位名称将被添加到图中(用于注明本研究产品的使用权),格式为“公司名专用 内部资料 注意保密”;
- 限于分布图篇幅限制,《安徽省城市燃气行业统计表格》编制最近 17 年的国家数据(注意国家数据发布与当前有 2 年的时间差,每年 6 月更新)。每份数据包含当年该省的 GDP 总量、人口数、天然气产量、天然气消费量、城市天然气供应量、城市天然气用气人口数、城市人工煤气供应量、城市人工煤气用气人口数、城市 LPG 供应量、城市 LPG 用气人口数;
- 《安徽省城市管道燃气特许经营区表格》介绍该地区管道燃气特许经营区(乡、镇及以上)、状态、所属地级市和公司;
- 《安徽省输气管道项目表格》介绍该地区境内输气管道的名称、状态、所属主要地域和公司;
- 《安徽省 LNG 工厂、接收站、气化站表格》介绍该地区境内 LNG 项目的名称、状态、所属地级市和公司;
- 《安徽省 CNG 加气母站项目表格》介绍该地区境内加气母站项目的名称、状态、所属地级市和公司;
- 《安徽省大型用户(燃气发电、化工)项目表格》介绍该地区境内发电和化工项目的名称、状态、所属地级市和公司;
- 支持更新服务的每一份图纸可以获得下一年度一份图纸的续订更新服务优惠。逐年连续订购可获得更新服务优惠。

2 本图纸的团购服务 (10份起,适用于集团公司、行业协会集中采购,或作为客户赠品等情况)

团购型号	10份	20份	30份	40份	50份
专业版(仅限本图纸)	¥15511	¥28427	¥38749	¥46476	¥51609

- 每份图纸可针对不同的用户,添加贵单位不同的独家宣传资料,包括但不限于公司标志,有针对性的产品介绍和联系方式等;
- 每份图纸可根据不同用户的悬挂条件,定制不同的尺寸(宽高 1.5:2 等比例调整;宽度区间 112-150cm,高度区间 150-200cm);
- 每份图纸可设定不同的邮寄送达对象和寄出时间;
- 本团购服务价格不支持续订更新服务优惠。

3 配套调研类服务 (调研产品以 Microsoft Excel 文件交付)

¥5210 管道燃气特许经营区调查(安徽省)(涉及安徽省共 139+个特许项目)

¥11106 天然气供气基础设施调查(安徽省)

涉及区域内共 189+输气管道、2+座 LNG 接收站、5+座 LNG 工厂、108+座 LNG 气化站、32+座 CNG 加气母站。

- 调研服务所涉及内容详见本页右栏“调研服务(额外选择)”的介绍,并与我们联系索取样本;
- 调研服务根据最新的实际项目总数(工作量)计费,鉴于项目的快速变更,实际价格可能存在小范围的变动;
- 调研成果的交付周期为 30 个工作日,动态更新时间至交付日。

关于订购、支付、制作与运输

- 请完整填写并将此订购单发送至 publications@araworldwide.com,您的订购单通常会在 1 个工作日内进行处理和回复;
- 收到您的订购单后,我们将根据填写的内容列出付款通知(含各类单项产品费用明细、总计、邮费及对公银行转账账号等信息);
- 为保障读者获得最新的研究成果,本类研究产品均根据动态更新的调研数据进行输出制作,不备库存。从收到您支付的款项起,定制周期为 15 个工作日,其中约 10 个工作日用于更新在此期间的行业变更情况、另外 5 个工作日用于输出、校勘和发货;
- 在收到产品的 3 个月内,如果您想更换更大尺寸或添加额外的元素,您可以把原图寄回,补贴差价和邮费后,获得新图。

填写您的收件地址和联络信息

姓名 _____ 职务 _____
电话 _____ 电子邮箱 _____
单位名称 _____

注意:请填写贵单位的正式名称,该单位名称将被添加到图中的标题正下方。

邮寄地址 _____

(仅限图纸用户)选择图纸材质类型: 不背胶 背胶(方便通过KT板进行张贴)

图纸的主要参数

- 管道燃气特许经营区: 139+
 - 输气管道总数: 189+
 - 关键场站总数: 372+
 - LNG 接收站总数: 2
 - LNG 工厂总数: 5+
 - LNG 卫星站总数: 108+
 - CNG 母站项目总数: 32+
 - 下游燃气发电用户数: 12+
 - 下游大型化工用户数: 1+
 - 境内地下储气库数: 1+
 - 煤化工制天然气项目数: 1+
 - 配套表格: 6(自定义选择)
 - 定制周期: 15 个工作日
 - 建议尺寸: 中型及以上
- 注意: 1.实际项目数以交付日为准;
2.管道总数未计入城区中压干管。

调研服务(额外选择)

管道燃气特许经营区调查服务

- 本调研服务涉及指定省份的已签约城市管道燃气特许经营区,以帮助用户:
- 掌握本区域已签约的特许经营地域;
 - 了解本区域特许经营区域的权益方;
 - 统计出指定城市通过各种渠道实际控股或参股的项目;
 - 掌握项目的权益混成及其控股情况;
 - 了解项目目前的气源结构;
 - 了解已接通管输气源特许经营区的上游直接的供气设施、供气方或转供方;
 - 对潜在并购对象进行初步统计。

调研服务系统性地介绍上述每一个特许经营区的基本情况、上游情况(长输管道气源情况)、权益概况、辅助信息等 4 大类共 18 项数据,包括所属大区、省份、地级市、特许经营区域类型和范围、项目状态、气源采购类型、上游供气设施及供气方或转供方(仅适用于已接通上游管输气源的特许经营区)、权益混成模式、主要权益方、关键次要权益方、项目直接投资方(上一级管理方)、项目直接作业者、关键的 50+家燃气集团全国项目快速筛选、中石油项目所属子集团及次一级子集团、经营单位的历史沿革。

天然气供气基础设施调查服务

- 本调研服务涉及指定省份的天然气供气基础设施,包括:
- 本区域内和过境的天然气管输管道;
 - 本区域内的 LNG 基础设施(含接收站、工厂及供气气源站,不含加气站);
 - 本区域内的 CNG 供气母站。

调研服务系统性地介绍所有项目的所属省份、地级市、状态、投产年,权益混成模式、主要权益方、关键次要权益方、项目直接投资方(上一级管理方)、项目直接作业者,并根据项目细分类型的不同为用户介绍不同的参数,其中:

管道类项目同时介绍其细分管输介质、长度、设计输量、管径、设计压力、管道沿线场站; LNG 接收、液化及 CNG 母站项目同时介绍其上游供气设施及供气方、天然气处理规模(分列当前、近期增量和远期增量);所有 LNG 项目均介绍其存储规模及储罐数量(分列当前、近期增量和远期增量)。

联系方式

蒋艳小姐
上海市部
安秀博国际有限公司研究和出版部
电话: (0086 21) 6652 3700
电邮: publications@araworldwide.com
地址: 上海市天山西路 568 号
统一企业广场 B 区 6 楼 A12
邮编: 200335

知识产权保护条款: 填写本订购单既代表您已同意在未获得安秀博公司有法律效力的正式书面授权许可之前,不得将从安秀博公司获得的任何形式的数据库资料进行复制或销售、泄露给任何第三方,或进行在线与线下发布。

获取项目统计和图纸参数的更新信息:



本微信公众号用于发布安秀博油气研究部的各类项目统计报表与图纸的更新信息。